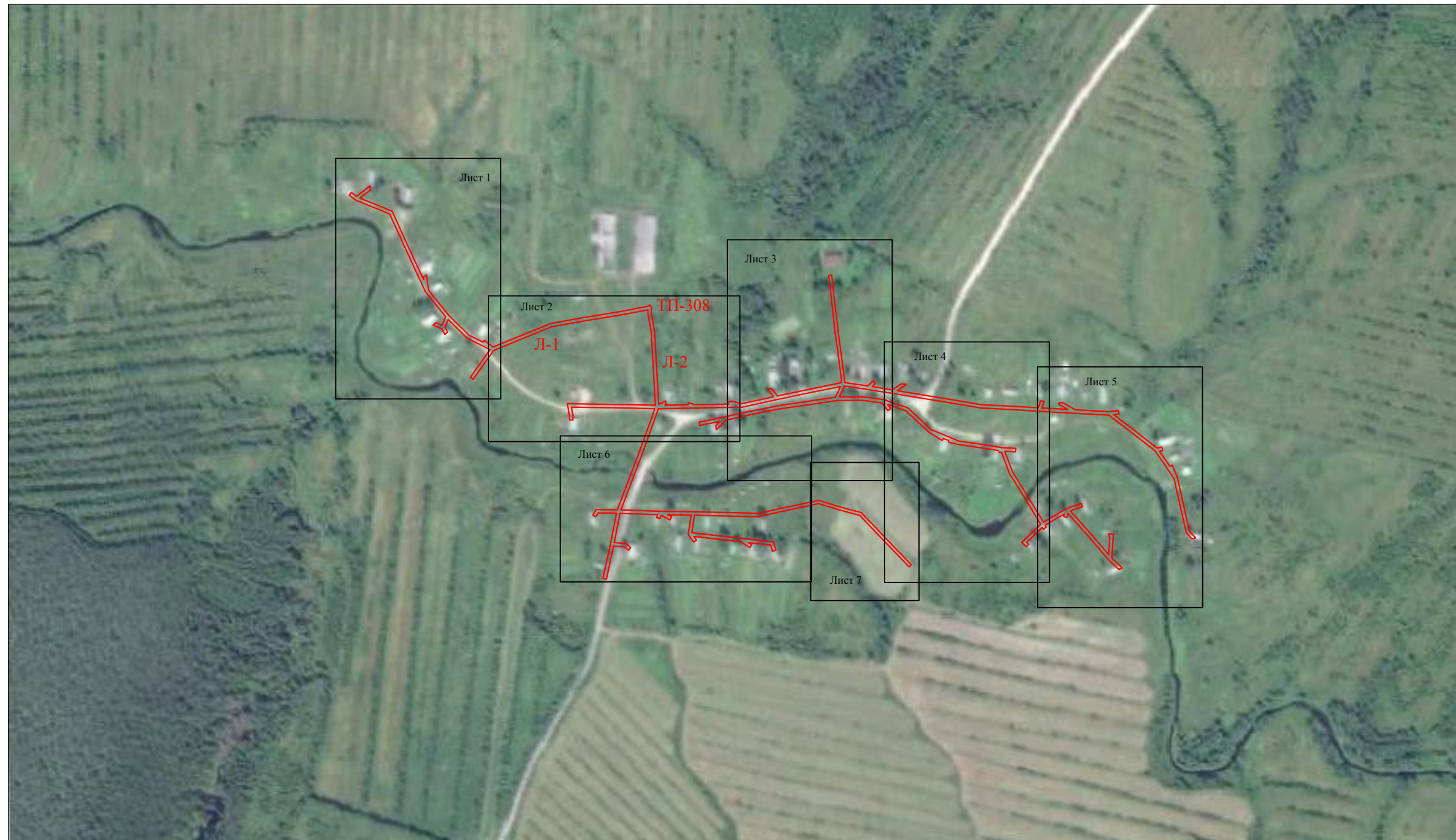


Схема расположения границ публичного сервитута для размещения (эксплуатации) объекта электросетевого хозяйства ВЛ-0,4 кВ от КТП № 308

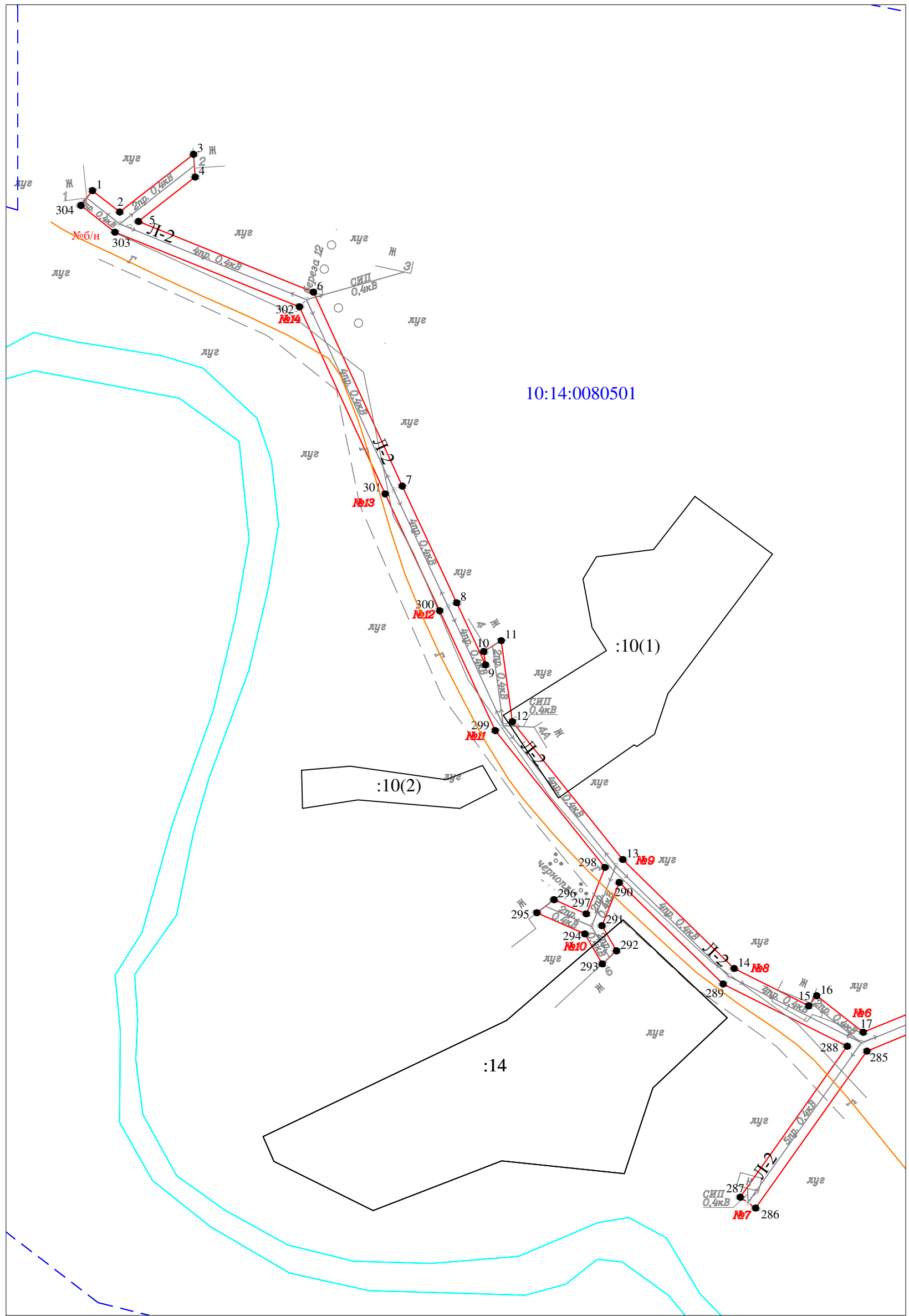


Условные обозначения:

— - проектные границы публичного сервитута

Схема расположения границ публичного сервитута для размещения (эксплуатации) объекта электросетевого хозяйства ВЛ-0,4 кВ от КТП № 308

Лист 1

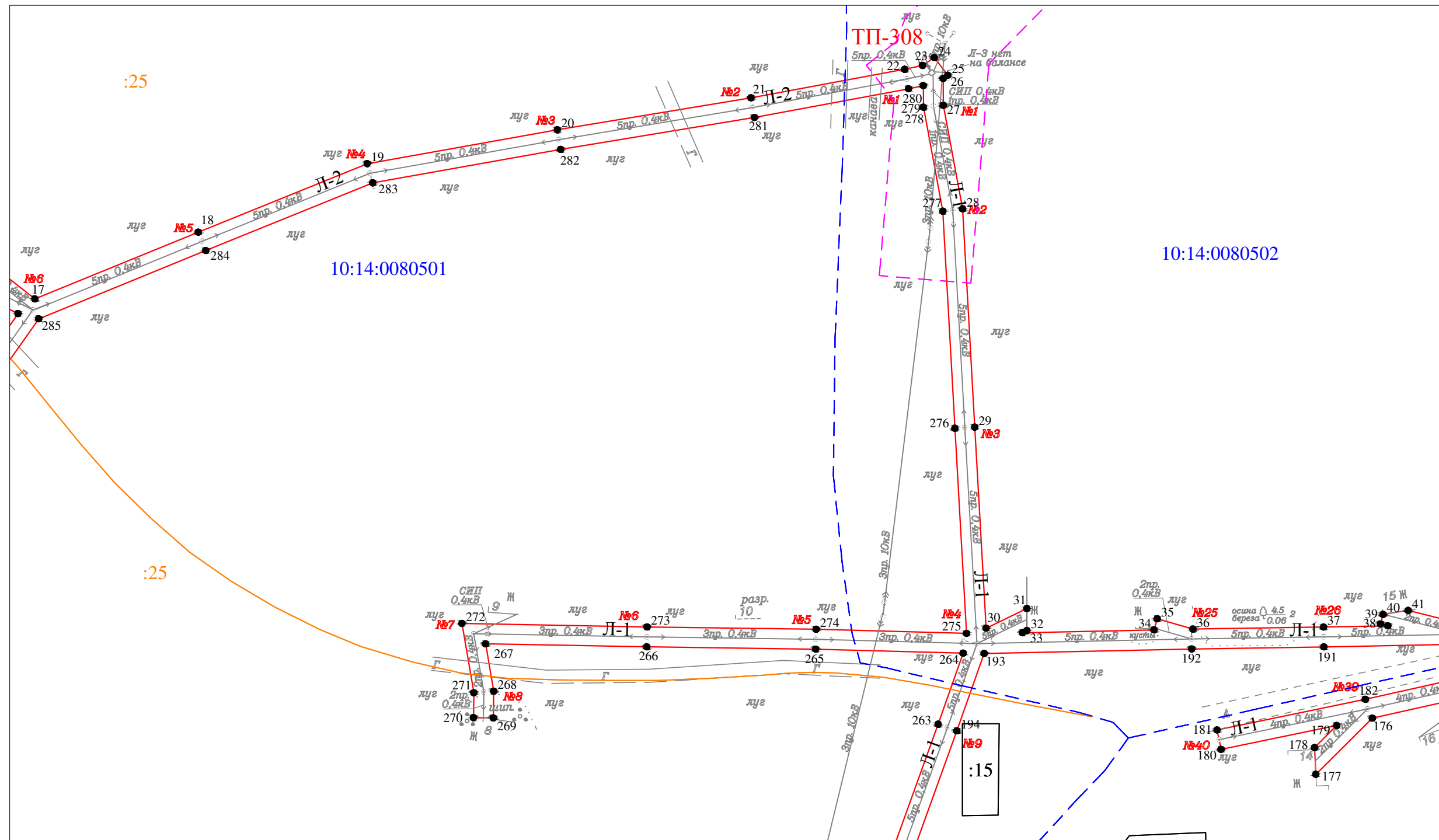


Условные обозначения:

- - проектные границы публичного сервитута
- 1 ● - обозначение характерной точки границы
- №1 - номер опоры
- - граница кадастрового квартала
- - границы земельного участка, данные ЕГРН
- - ОКС, данные ЕГРН
- - граница зоны с особыми условиями использования территории, данные ЕГРН
- - граница населенного пункта, данные ЕГРН, ГП
- 10:14:0050117 - номер кадастрового квартала
- :6 - обозначение земельного участка

Схема расположения границ публичного сервитута для размещения (эксплуатации) объекта электросетевого хозяйства ВЛ-0,4 кВ от КТП № 308

Лист 2



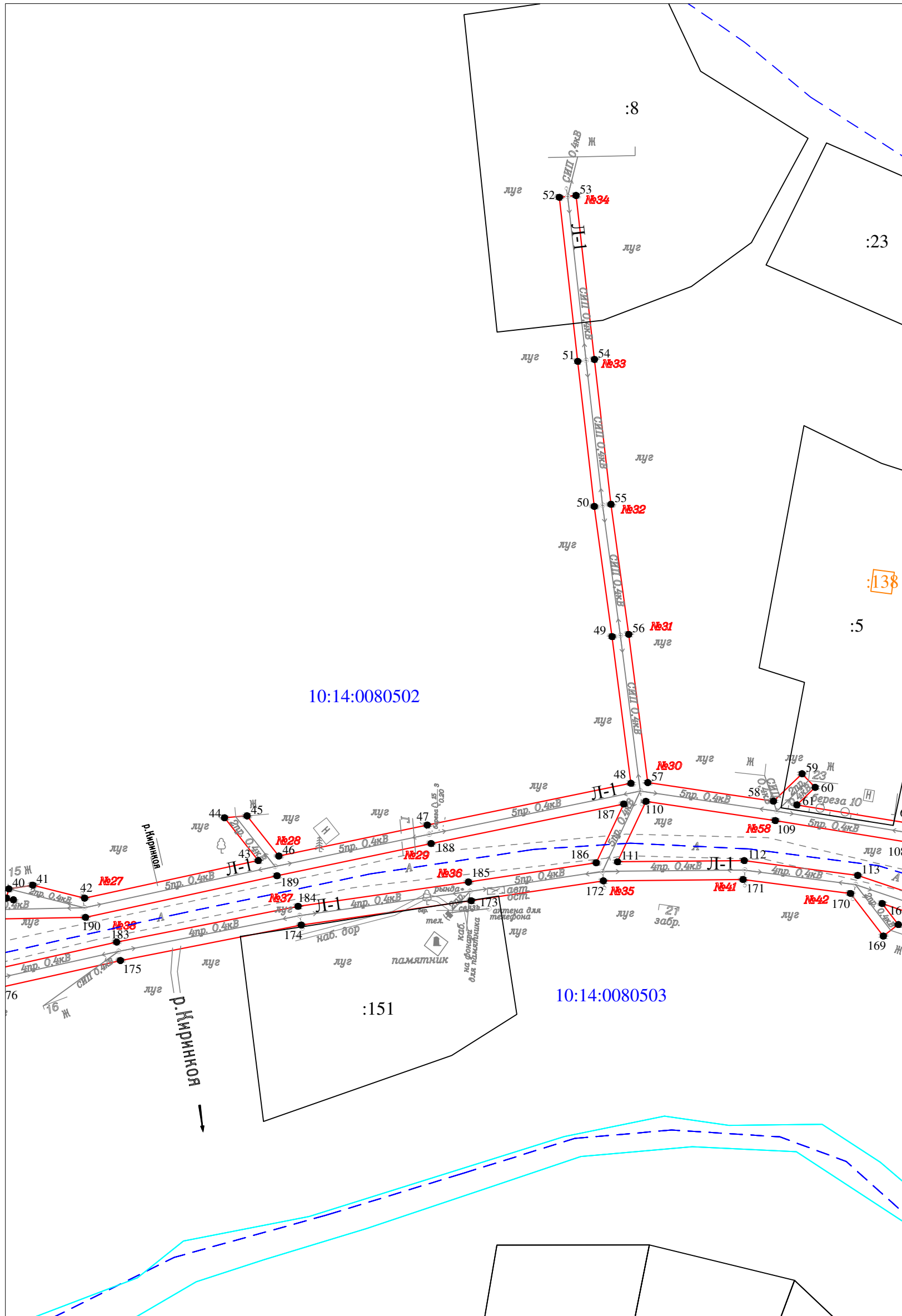
Условные обозначения:

- - проектные границы публичного сервитута
- 1 ● - обозначение характерной точки границы
- №1 - номер опоры
- - - - граница кадастрового квартала
- - границы земельного участка, данные ЕГРН
- - ОКС, данные ЕГРН
- - - - граница зоны с особыми условиями использования территории, данные ЕГРН
- - - - - - граница населенного пункта, данные ЕГРН, ГП
- 10:14:0050117 - номер кадастрового квартала
- :6 - обозначение земельного участка

Масштаб 1 : 1000

Схема расположения границ публичного сервитута для размещения (эксплуатации) объекта электросетевого хозяйства ВЛ-0,4 кВ от КТП № 308

Лист 3

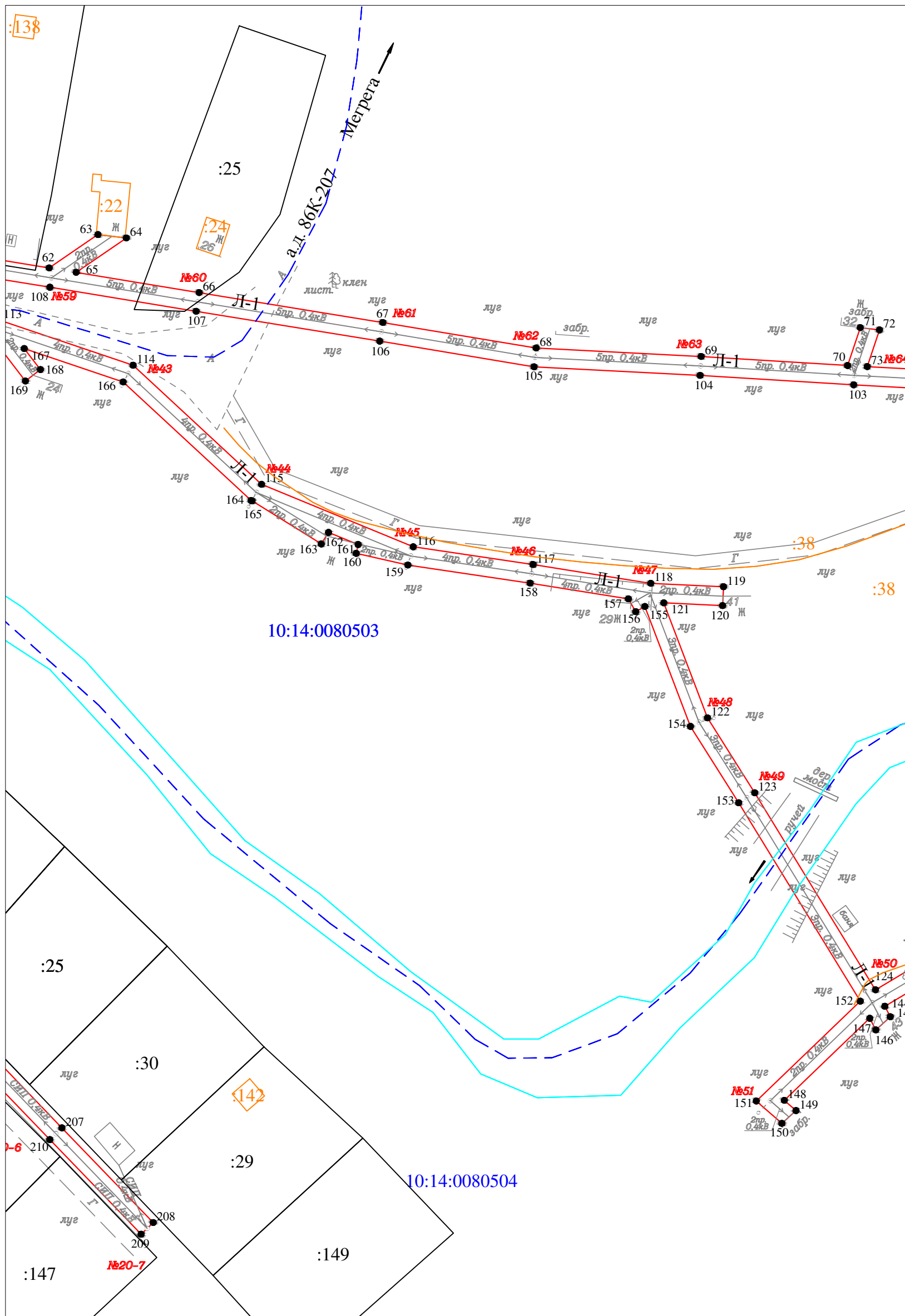


Условные обозначения:

- - проектные границы публичного сервитута
- - обозначение характерной точки границы
- №1 - номер опоры
- - - - граница кадастрового квартала
- - границы земельного участка, данные ЕГРН
- - ОКС, данные ЕГРН
- - - - граница зоны с особыми условиями использования территории, данные ЕГРН
- - - - - - граница населенного пункта, данные ЕГРН, ГП
- 10:14:0050117 - номер кадастрового квартала
- :6 - обозначение земельного участка

Схема расположения границ публичного сервитута для размещения (эксплуатации) объекта электросетевого хозяйства ВЛ-0,4 кВ от КТП № 308

Лист 4

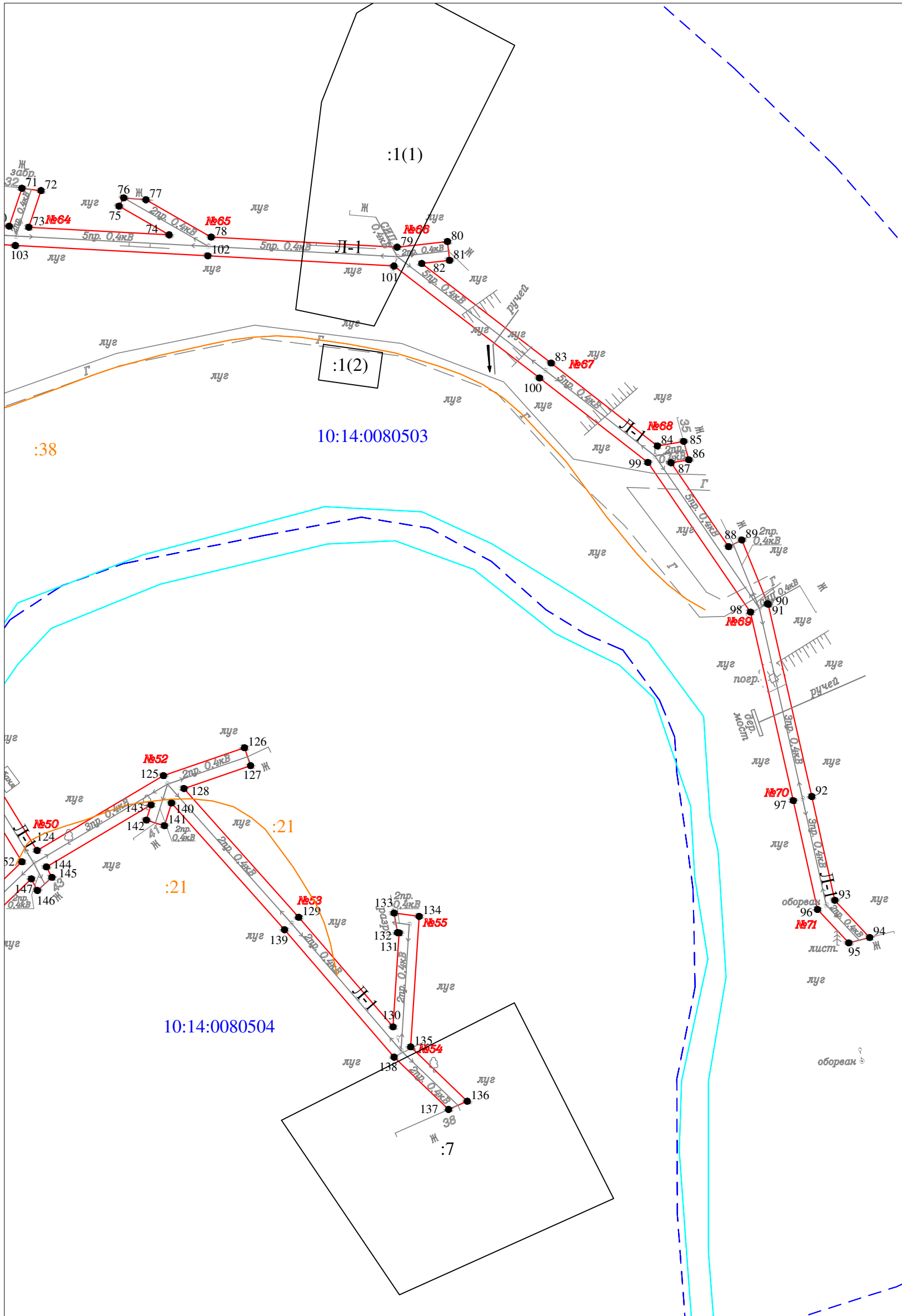


Условные обозначения:

- - проектные границы публичного сервитута
- - обозначение характерной точки границы
- №1 - номер опоры
- - граница кадастрового квартала
- - границы земельного участка, данные ЕГРН
- - ОКС, данные ЕГРН
- - граница зоны с особыми условиями использования территории, данные ЕГРН
- - - - - - граница населенного пункта, данные ЕГРН, ГП
- 10:14:0050117 - номер кадастрового квартала
- :6 - обозначение земельного участка

Схема расположения границ публичного сервитута для размещения (эксплуатации) объекта электросетевого хозяйства ВЛ-0,4 кВ от КТП № 308

Лист 5



Масштаб 1 : 1000

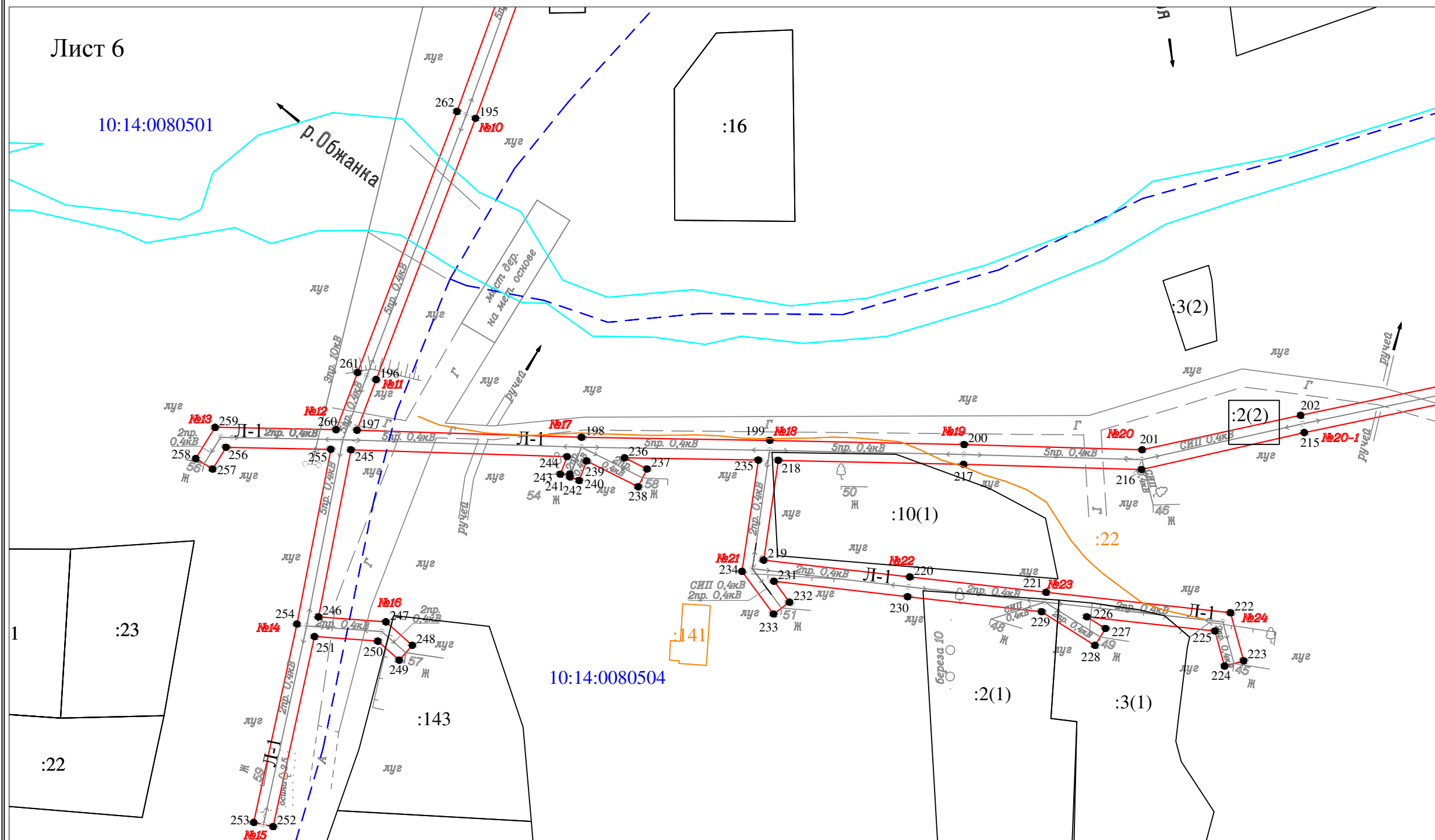
Условные обозначения:

- - проектные границы публичного сервитута
- 1 ● - обозначение характерной точки границы
- №1 - номер опоры
- - - - граница кадастрового квартала
- - границы земельного участка, данные ЕГРН
- - ОКС, данные ЕГРН
- - - - граница зоны с особыми условиями использования территории, данные ЕГРН
- - - - - - граница населенного пункта, данные ЕГРН, ГП
- 10:14:0050117 - номер кадастрового квартала
- :6 - обозначение земельного участка

Схема расположения границ публичного сервитута для размещения (эксплуатации) объекта электросетевого хозяйства ВЛ-0,4 кВ от КТП № 308

Лист 6

Лист 6

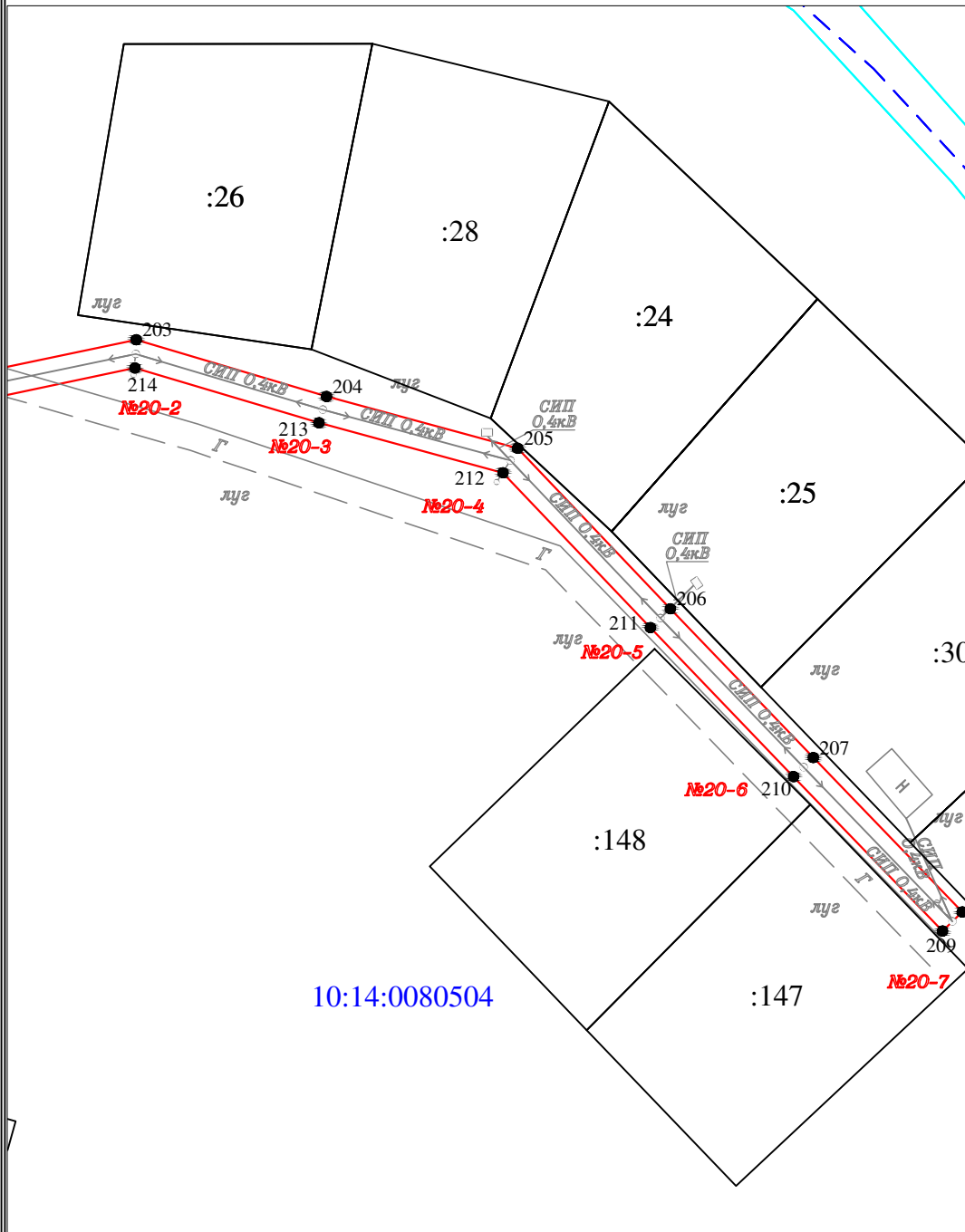


Условные обозначения:

- - проектные границы публичного сервитута
- - обозначение характерной точки границы
- №1 - номер опоры
- - - - граница кадастрового квартала
- - границы земельного участка, данные ЕГРН
- - ОКС, данные ЕГРН
- - - - граница зоны с особыми условиями использования территории, данные ЕГРН
- - - - - - граница населенного пункта, данные ЕГРН, ГП
- 10:14:0050117 - номер кадастрового квартала
- :6 - обозначение земельного участка

Схема расположения границ публичного сервитута для размещения (эксплуатации) объекта электросетевого хозяйства ВЛ-0,4 кВ от КТП № 308

Лист 7



Масштаб 1 : 1000

Условные обозначения:

- - проектные границы публичного сервитута
- 1 ● - обозначение характерной точки границы
- №1 - номер опоры
- - - - граница кадастрового квартала
- - границы земельного участка, данные ЕГРН
- - ОКС, данные ЕГРН
- - - - граница зоны с особыми условиями использования территории, данные ЕГРН
- - - - - - граница населенного пункта, данные ЕГРН, ГП
- 10:14:0050117 - номер кадастрового квартала
- :6 - обозначение земельного участка

Раздел 2

Сведения о местоположении границ объекта

1. Система координат: МСК-10 зона 1

2. Сведения о характерных точках границ объекта

Обозначение характерных точек границ	Координаты, м		Метод определения координат характерной точки	Средняя квадратическая погрешность положения характерной точки (M _i), м	Описание обозначени я точки на местности (при наличии)
	X	Y			
1	2	3	4	5	6
1	234866.92	1447837.18	геодезический метод	0.2	-
2	234861.81	1447843.68	геодезический метод	0.2	-
3	234875.56	1447861.29	геодезический метод	0.2	-
4	234870.14	1447861.67	геодезический метод	0.2	-
5	234859.57	1447848.14	геодезический метод	0.2	-
6	234842.68	1447889.90	геодезический метод	0.2	-
7	234796.44	1447911.08	геодезический метод	0.2	-
8	234768.59	1447924.08	геодезический метод	0.2	-
9	234753.79	1447930.95	геодезический метод	0.2	-
10	234756.96	1447930.52	геодезический метод	0.2	-
11	234759.56	1447934.70	геодезический метод	0.2	-
12	234740.21	1447937.35	геодезический метод	0.2	-
13	234707.35	1447963.70	геодезический метод	0.2	-
14	234681.36	1447990.28	геодезический метод	0.2	-
15	234672.45	1448008.06	геодезический метод	0.2	-
16	234674.87	1448009.96	геодезический метод	0.2	-
17	234666.15	1448021.06	геодезический метод	0.2	-
18	234681.27	1448058.08	геодезический метод	0.2	-
19	234696.78	1448096.37	геодезический метод	0.2	-
20	234704.45	1448139.45	геодезический метод	0.2	-
21	234711.70	1448183.34	геодезический метод	0.2	-
22	234718.17	1448218.16	геодезический метод	0.2	-
23	234719.03	1448222.21	геодезический метод	0.2	-
24	234720.82	1448224.85	геодезический метод	0.2	-
25	234716.81	1448227.93	геодезический метод	0.2	-
26	234716.07	1448226.86	геодезический метод	0.2	-
27	234710.01	1448226.91	геодезический метод	0.2	-
28	234686.56	1448231.28	геодезический метод	0.2	-
29	234637.12	1448234.03	геодезический метод	0.2	-
30	234591.57	1448236.61	геодезический метод	0.2	-
31	234596.04	1448245.85	геодезический метод	0.2	-
32	234591.04	1448245.85	геодезический метод	0.2	-
33	234590.55	1448244.84	геодезический метод	0.2	-
34	234591.20	1448274.66	геодезический метод	0.2	-
35	234593.71	1448275.38	геодезический метод	0.2	-
36	234591.38	1448283.47	геодезический метод	0.2	-
37	234591.84	1448313.07	геодезический метод	0.2	-
38	234592.12	1448327.65	геодезический метод	0.2	-
39	234592.54	1448326.00	геодезический метод	0.2	-
40	234594.72	1448326.55	геодезический метод	0.2	-
41	234595.61	1448332.24	геодезический метод	0.2	-
42	234592.51	1448344.58	геодезический метод	0.2	-
43	234601.47	1448385.90	геодезический метод	0.2	-
44	234611.62	1448377.88	геодезический метод	0.2	-
45	234612.10	1448383.24	геодезический метод	0.2	-
46	234602.53	1448390.80	геодезический метод	0.2	-
47	234609.91	1448426.12	геодезический метод	0.2	-
48	234619.84	1448474.58	геодезический метод	0.2	-
49	234654.74	1448470.10	геодезический метод	0.2	-
50	234685.72	1448465.87	геодезический метод	0.2	-
51	234720.23	1448461.92	геодезический метод	0.2	-
52	234759.26	1448457.54	геодезический метод	0.2	-

Раздел 2

Сведения о местоположении границ объекта

1. Система координат: МСК-10 зона 1

2. Сведения о характерных точках границ объекта

53	234759.70	1448461.52	геодезический метод	0.2	-
54	234720.69	1448465.90	геодезический метод	0.2	-
55	234686.22	1448469.83	геодезический метод	0.2	-
56	234655.26	1448474.06	геодезический метод	0.2	-
57	234620.01	1448478.59	геодезический метод	0.2	-
58	234615.58	1448508.51	геодезический метод	0.2	-
59	234622.11	1448515.30	геодезический метод	0.2	-
60	234618.86	1448518.42	геодезический метод	0.2	-
61	234614.69	1448514.07	геодезический метод	0.2	-
62	234610.41	1448540.28	геодезический метод	0.2	-
63	234618.34	1448551.87	геодезический метод	0.2	-
64	234617.52	1448558.63	геодезический метод	0.2	-
65	234609.35	1448546.70	геодезический метод	0.2	-
66	234604.53	1448575.95	геодезический метод	0.2	-
67	234597.42	1448619.61	геодезический метод	0.2	-
68	234591.36	1448656.04	геодезический метод	0.2	-
69	234589.33	1448695.29	геодезический метод	0.2	-
70	234587.18	1448730.09	геодезический метод	0.2	-
71	234596.19	1448733.11	геодезический метод	0.2	-
72	234595.65	1448737.67	геодезический метод	0.2	-
73	234586.92	1448734.75	геодезический метод	0.2	-
74	234585.12	1448768.14	геодезический метод	0.2	-
75	234591.95	1448756.22	геодезический метод	0.2	-
76	234593.90	1448757.34	геодезический метод	0.2	-
77	234593.46	1448762.63	геодезический метод	0.2	-
78	234584.58	1448778.14	геодезический метод	0.2	-
79	234582.18	1448822.40	геодезический метод	0.2	-
80	234583.52	1448834.37	геодезический метод	0.2	-
81	234579.04	1448834.87	геодезический метод	0.2	-
82	234578.30	1448828.25	геодезический метод	0.2	-
83	234554.61	1448859.04	геодезический метод	0.2	-
84	234534.90	1448884.32	геодезический метод	0.2	-
85	234535.95	1448890.58	геодезический метод	0.2	-
86	234531.59	1448891.80	геодезический метод	0.2	-
87	234530.88	1448887.57	геодезический метод	0.2	-
88	234510.93	1448901.26	геодезический метод	0.2	-
89	234512.50	1448904.41	геодезический метод	0.2	-
90	234497.35	1448910.57	геодезический метод	0.2	-
91	234497.20	1448910.68	геодезический метод	0.2	-
92	234451.47	1448921.05	геодезический метод	0.2	-
93	234426.77	1448926.54	геодезический метод	0.2	-
94	234417.92	1448934.83	геодезический метод	0.2	-
95	234416.64	1448929.86	геодезический метод	0.2	-
96	234424.59	1448922.42	геодезический метод	0.2	-
97	234450.49	1448916.65	геодезический метод	0.2	-
98	234495.36	1448906.48	геодезический метод	0.2	-
99	234530.96	1448882.06	геодезический метод	0.2	-
100	234551.05	1448856.28	геодезический метод	0.2	-
101	234577.71	1448821.64	геодезический метод	0.2	-
102	234580.11	1448777.36	геодезический метод	0.2	-
103	234582.58	1448731.55	геодезический метод	0.2	-
104	234584.83	1448695.03	геодезический метод	0.2	-
105	234586.88	1448655.56	геодезический метод	0.2	-
106	234592.98	1448618.87	геодезический метод	0.2	-
107	234600.09	1448575.23	геодезический метод	0.2	-
108	234605.82	1448540.45	геодезический метод	0.2	-
109	234610.97	1448508.92	геодезический метод	0.2	-
110	234615.53	1448478.15	геодезический метод	0.2	-
111	234601.16	1448471.40	геодезический метод	0.2	-
112	234601.45	1448501.54	геодезический метод	0.2	-
113	234597.93	1448528.55	геодезический метод	0.2	-

Раздел 2

Сведения о местоположении границ объекта

1. Система координат: МСК-10 зона 1

2. Сведения о характерных точках границ объекта

114	234587.24	1448560.24	геодезический метод	0.2	-
115	234558.91	1448590.77	геодезический метод	0.2	-
116	234544.05	1448626.84	геодезический метод	0.2	-
117	234539.84	1448655.30	геодезический метод	0.2	-
118	234535.36	1448683.30	геодезический метод	0.2	-
119	234534.55	1448700.60	геодезический метод	0.2	-
120	234530.05	1448700.38	геодезический метод	0.2	-
121	234530.71	1448686.39	геодезический метод	0.2	-
122	234503.34	1448696.78	геодезический метод	0.2	-
123	234485.53	1448708.02	геодезический метод	0.2	-
124	234438.64	1448736.73	геодезический метод	0.2	-
125	234456.45	1448766.79	геодезический метод	0.2	-
126	234463.07	1448786.07	геодезический метод	0.2	-
127	234458.81	1448787.53	геодезический метод	0.2	-
128	234453.37	1448771.67	геодезический метод	0.2	-
129	234422.73	1448798.98	геодезический метод	0.2	-
130	234396.65	1448821.42	геодезический метод	0.2	-
131	234419.04	1448822.88	геодезический метод	0.2	-
132	234419.09	1448822.49	геодезический метод	0.2	-
133	234423.75	1448821.66	геодезический метод	0.2	-
134	234422.94	1448827.64	геодезический метод	0.2	-
135	234391.91	1448825.62	геодезический метод	0.2	-
136	234378.97	1448839.08	геодезический метод	0.2	-
137	234377.01	1448834.63	геодезический метод	0.2	-
138	234389.46	1448821.67	геодезический метод	0.2	-
139	234419.77	1448795.60	геодезический метод	0.2	-
140	234449.93	1448768.71	геодезический метод	0.2	-
141	234444.52	1448767.02	геодезический метод	0.2	-
142	234445.86	1448762.73	геодезический метод	0.2	-
143	234449.48	1448763.85	геодезический метод	0.2	-
144	234434.72	1448738.95	геодезический метод	0.2	-
145	234432.24	1448740.25	геодезический метод	0.2	-
146	234429.11	1448736.81	геодезический метод	0.2	-
147	234431.87	1448735.37	геодезический метод	0.2	-
148	234412.34	1448715.05	геодезический метод	0.2	-
149	234409.91	1448717.83	геодезический метод	0.2	-
150	234406.87	1448714.47	геодезический метод	0.2	-
151	234412.18	1448708.39	геодезический метод	0.2	-
152	234435.94	1448733.11	геодезический метод	0.2	-
153	234483.15	1448704.20	геодезический метод	0.2	-
154	234501.32	1448692.74	геодезический метод	0.2	-
155	234529.86	1448681.90	геодезический метод	0.2	-
156	234528.61	1448679.73	геодезический метод	0.2	-
157	234531.66	1448677.98	геодезический метод	0.2	-
158	234535.40	1448654.62	геодезический метод	0.2	-
159	234539.71	1448625.56	геодезический метод	0.2	-
160	234542.48	1448613.27	геодезический метод	0.2	-
161	234544.58	1448613.74	геодезический метод	0.2	-
162	234547.48	1448606.69	геодезический метод	0.2	-
163	234544.72	1448604.97	геодезический метод	0.2	-
164	234554.97	1448588.51	геодезический метод	0.2	-
165	234555.05	1448588.31	геодезический метод	0.2	-
166	234583.28	1448557.88	геодезический метод	0.2	-
167	234591.22	1448534.35	геодезический метод	0.2	-
168	234586.23	1448538.20	геодезический метод	0.2	-
169	234583.49	1448534.64	геодезический метод	0.2	-
170	234593.62	1448526.83	геодезический метод	0.2	-
171	234596.95	1448501.26	геодезический метод	0.2	-
172	234596.63	1448468.02	геодезический метод	0.2	-
173	234591.89	1448436.58	геодезический метод	0.2	-
174	234586.12	1448396.14	геодезический метод	0.2	-

Раздел 2

Сведения о местоположении границ объекта

1. Система координат: МСК-10 зона 1

2. Сведения о характерных точках границ объекта

175	234577.66	1448353.12	геодезический метод	0.2	-
176	234571.21	1448324.12	геодезический метод	0.2	-
177	234558.48	1448311.32	геодезический метод	0.2	-
178	234564.54	1448311.04	геодезический метод	0.2	-
179	234569.53	1448316.06	геодезический метод	0.2	-
180	234564.13	1448289.84	геодезический метод	0.2	-
181	234568.53	1448288.94	геодезический метод	0.2	-
182	234575.46	1448322.53	геодезический метод	0.2	-
183	234582.06	1448352.20	геодезический метод	0.2	-
184	234590.56	1448395.38	геодезический метод	0.2	-
185	234596.35	1448435.92	геодезический метод	0.2	-
186	234600.93	1448466.32	геодезический метод	0.2	-
187	234614.90	1448472.88	геодезический метод	0.2	-
188	234605.51	1448427.04	геодезический метод	0.2	-
189	234597.84	1448390.37	геодезический метод	0.2	-
190	234587.95	1448344.80	геодезический метод	0.2	-
191	234587.34	1448313.15	геодезический метод	0.2	-
192	234586.88	1448283.21	геодезический метод	0.2	-
193	234585.86	1448236.16	геодезический метод	0.2	-
194	234568.32	1448229.98	геодезический метод	0.2	-
195	234525.23	1448214.42	геодезический метод	0.2	-
196	234465.94	1448191.84	геодезический метод	0.2	-
197	234454.44	1448187.50	геодезический метод	0.2	-
198	234452.83	1448238.49	геодезический метод	0.2	-
199	234452.13	1448281.25	геодезический метод	0.2	-
200	234451.18	1448325.35	геодезический метод	0.2	-
201	234449.99	1448365.76	геодезический метод	0.2	-
202	234457.81	1448401.74	геодезический метод	0.2	-
203	234466.78	1448444.50	геодезический метод	0.2	-
204	234458.50	1448472.26	геодезический метод	0.2	-
205	234450.93	1448500.14	геодезический метод	0.2	-
206	234427.52	1448522.43	геодезический метод	0.2	-
207	234405.79	1448543.30	геодезический метод	0.2	-
208	234383.26	1448565.02	геодезический метод	0.2	-
209	234380.48	1448562.14	геодезический метод	0.2	-
210	234403.01	1448540.42	геодезический метод	0.2	-
211	234424.76	1448519.53	геодезический метод	0.2	-
212	234447.37	1448498.02	геодезический метод	0.2	-
213	234454.66	1448471.16	геодезический метод	0.2	-
214	234462.66	1448444.32	геодезический метод	0.2	-
215	234453.91	1448402.58	геодезический метод	0.2	-
216	234445.49	1448365.62	геодезический метод	0.2	-
217	234446.68	1448325.23	геодезический метод	0.2	-
218	234447.59	1448283.15	геодезический метод	0.2	-
219	234424.95	1448279.84	геодезический метод	0.2	-
220	234421.12	1448313.02	геодезический метод	0.2	-
221	234417.64	1448343.96	геодезический метод	0.2	-
222	234412.99	1448385.83	геодезический метод	0.2	-
223	234402.09	1448388.81	геодезический метод	0.2	-
224	234400.90	1448384.47	геодезический метод	0.2	-
225	234408.85	1448382.29	геодезический метод	0.2	-
226	234412.08	1448353.21	геодезический метод	0.2	-
227	234409.41	1448357.45	геодезический метод	0.2	-
228	234405.61	1448355.05	геодезический метод	0.2	-
229	234413.22	1448342.95	геодезический метод	0.2	-
230	234416.64	1448312.52	геодезический метод	0.2	-
231	234420.15	1448282.17	геодезический метод	0.2	-
232	234415.40	1448285.69	геодезический метод	0.2	-
233	234412.72	1448282.07	геодезический метод	0.2	-
234	234422.39	1448274.92	геодезический метод	0.2	-
235	234447.67	1448278.61	геодезический метод	0.2	-

Раздел 2

Сведения о местоположении границ объекта

1. Система координат: МСК-10 зона 1

2. Сведения о характерных точках границ объекта

236	234448.17	1448248.27	геодезический метод	0.2	-
237	234445.62	1448253.36	геодезический метод	0.2	-
238	234441.59	1448251.35	геодезический метод	0.2	-
239	234447.46	1448239.65	геодезический метод	0.2	-
240	234443.03	1448237.94	геодезический метод	0.2	-
241	234443.84	1448235.84	геодезический метод	0.2	-
242	234444.48	1448235.83	геодезический метод	0.2	-
243	234444.45	1448233.66	геодезический метод	0.2	-
244	234448.43	1448235.20	геодезический метод	0.2	-
245	234449.98	1448186.12	геодезический метод	0.2	-
246	234412.05	1448178.76	геодезический метод	0.2	-
247	234410.93	1448194.06	геодезический метод	0.2	-
248	234405.60	1448200.06	геодезический метод	0.2	-
249	234402.24	1448197.08	геодезический метод	0.2	-
250	234406.55	1448192.22	геодезический метод	0.2	-
251	234407.60	1448177.85	геодезический метод	0.2	-
252	234364.45	1448168.45	геодезический метод	0.2	-
253	234365.41	1448164.05	геодезический метод	0.2	-
254	234410.44	1448173.87	геодезический метод	0.2	-
255	234450.09	1448181.56	геодезический метод	0.2	-
256	234450.55	1448157.77	геодезический метод	0.2	-
257	234445.61	1448154.71	геодезический метод	0.2	-
258	234447.99	1448150.89	геодезический метод	0.2	-
259	234455.09	1448155.29	геодезический метод	0.2	-
260	234454.57	1448182.74	геодезический метод	0.2	-
261	234467.54	1448187.64	геодезический метод	0.2	-
262	234526.79	1448210.20	геодезический метод	0.2	-
263	234569.84	1448225.74	геодезический метод	0.2	-
264	234585.92	1448231.40	геодезический метод	0.2	-
265	234586.83	1448197.99	геодезический метод	0.2	-
266	234587.36	1448159.71	геодезический метод	0.2	-
267	234588.04	1448123.19	геодезический метод	0.2	-
268	234577.30	1448125.03	геодезический метод	0.2	-
269	234571.25	1448124.94	геодезический метод	0.2	-
270	234571.31	1448120.44	геодезический метод	0.2	-
271	234576.96	1448120.53	геодезический метод	0.2	-
272	234592.64	1448117.83	геодезический метод	0.2	-
273	234591.86	1448159.79	геодезический метод	0.2	-
274	234591.33	1448198.09	геодезический метод	0.2	-
275	234590.40	1448232.17	геодезический метод	0.2	-
276	234636.86	1448229.53	геодезический метод	0.2	-
277	234686.02	1448226.80	геодезический метод	0.2	-
278	234709.57	1448222.41	геодезический метод	0.2	-
279	234714.47	1448222.37	геодезический метод	0.2	-
280	234713.75	1448219.04	геодезический метод	0.2	-
281	234707.26	1448184.12	геодезический метод	0.2	-
282	234700.01	1448140.21	геодезический метод	0.2	-
283	234692.44	1448097.63	геодезический метод	0.2	-
284	234677.11	1448059.78	геодезический метод	0.2	-
285	234661.65	1448021.94	геодезический метод	0.2	-
286	234624.21	1447995.39	геодезический метод	0.2	-
287	234626.81	1447991.71	геодезический метод	0.2	-
288	234662.82	1448017.25	геодезический метод	0.2	-
289	234677.66	1447987.64	геодезический метод	0.2	-
290	234701.88	1447962.86	геодезический метод	0.2	-
291	234691.56	1447958.72	геодезический метод	0.2	-
292	234685.58	1447962.19	геодезический метод	0.2	-
293	234682.45	1447958.80	геодезический метод	0.2	-
294	234689.62	1447954.64	геодезический метод	0.2	-
295	234694.66	1447943.20	геодезический метод	0.2	-
296	234697.78	1447947.29	геодезический метод	0.2	-

Раздел 2

Сведения о местоположении границ объекта

1. Система координат: МСК-10 зона 1

2. Сведения о характерных точках границ объекта

297	234694.38	1447955.00	геодезический метод	0.2	-
298	234705.46	1447959.45	геодезический метод	0.2	-
299	234738.10	1447933.27	геодезический метод	0.2	-
300	234766.69	1447920.00	геодезический метод	0.2	-
301	234794.56	1447907.00	геодезический метод	0.2	-
302	234839.18	1447886.56	геодезический метод	0.2	-
303	234856.98	1447842.54	геодезический метод	0.2	-
304	234863.38	1447834.40	геодезический метод	0.2	-
1	234866.92	1447837.18	геодезический метод	0.2	-

3. Сведения о характерных точках части (частей) границы объекта

Обозначение характерных точек границ	Координаты, м		Метод определения координат характерной точки	Средняя квадратическая погрешность положения характерной точки (M_i), м	Описание обозначени я точки на местности (при наличии)
	X	Y			
1	2	3	4	5	6
Часть N 1					
-	-	-	-	-	-
-	-	-	-	-	-
Часть N 2					
-	-	-	-	-	-
-	-	-	-	-	-
Часть N					
-	-	-	-	-	-
-	-	-	-	-	-